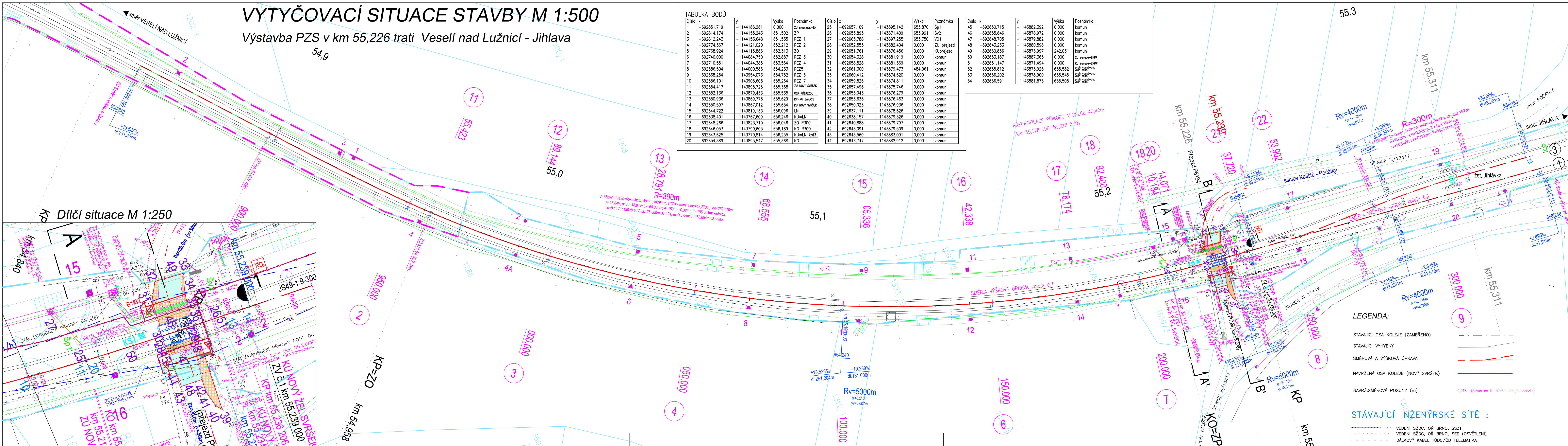


VYTYČOVACÍ SITUACE STAVBY M 1:500

Výstavba PZS v km 55,226 trati Veselí nad Lužnicí - Jihlava



LEGENDA :

- NOVÁ ROZEBÍRATELNÁ BETONOVÁ PŘEJEZDOVÁ KONSTRUKCE NA OCELOVÝCH NOSIČÍCH, S KRÁTKÝMI VNĚJŠÍMI DESKAMI A ZÁVĚR.ZÍDKOU, VČ.NABĚHOVÝCH KLINŮ
- ODFREZOVÁNÍ A ZŘÍZENÍ NOVE OBRUSNÉ ŽIVIČNÉ VRSTVY (VIZ VZOR.ŘEZ)
- KOMPLETNĚ NOVÁ KONSTRUKCE VOZOVKY SILNICE (VIZ VZOR.ŘEZ)
- OBRYSY SANACE ŽELEZNIČNÍHO SPODKU
- Šk, Šv DRENAŽNÍ POTRUBÍ DN 150 (VČETNĚ DREN.ŠACHTY PLASTOVÉ, DN 400mm), POD PŘEJZDEM OBETONOVÁNO
- Šp DRENAŽNÍ ŠACHTY PLASTOVÉ PŘIPOJNÉ (DN 400mm)
- SVODNÉ PLASTOVÉ POTRUBÍ DN 150, SMĚR ZASTĚNO NA VO1
- VO1 BETONOVÝ VÝSTŘNÍ OBJEKT DLE Ž 3.14 (VO1)
- HRANICE POZEMKU DRÁHY (POZEMEK ČD a.s.)
- HRANICE POZEMKU DRÁHY (SŽDC, s.o.)

- SO 01 Přejezd v km 55,226 (P6194) – železniční svršek
SO 02 Přejezd v km 55,226 (P6194) – železniční spodek
SO 03 Přejezd v km 55,226 (P6194) – železniční přejezd
SO 04 Přejezd v km 55,226 (P6194) – pozemní komunikace
- Všecká práva vyhrazena. Tento výkres a detail je majetkem projektanta a nesmí být použit celý ani z části bez písemného souhlasu.

ZODP. PROJEKTANT Ing. Pavel Bláha	VYPRACOVAL Ing. Pavel Bláha	DMC Havlíčkův Brod s.r.o. Prámská 941 580 01 Havlíčkův Brod PROJEKTOVÁNÍ INŽENÝRSKÝCH STAVEB tel.: 724 155 348 e-mail: prjmen@dmchb.cz	
KONTROLOVAL Radek Kverek, DIS	HIP Hl. inženýr projektu		
OBEC: Jihlava	KRAJ: Vysočina	DATUM: 03/2020	STUPEŇ PD: DSP
INVESTOR: Správa železnic, státní organizace DLAŽDĚNÁ 1003/7, 110 00 PRAHA 1		Č. ZAKÁZKY: 19050	MĚŘITKO: 1:500
ZADAVATEL: Správa železnic, státní organizace STAVEBNÍ SPRÁVA VÝCHOD NERUDOVA 1, 772 58 OLMOUC		Č. DOKUM.: E.1.1	Č. VÝKRESU: 501
NAZEV AKCE: Výstavba PZS v km 55,226 trati Veselí nad Lužnicí - Jihlava		VYTYČOVACÍ SITUACE STAVBY	